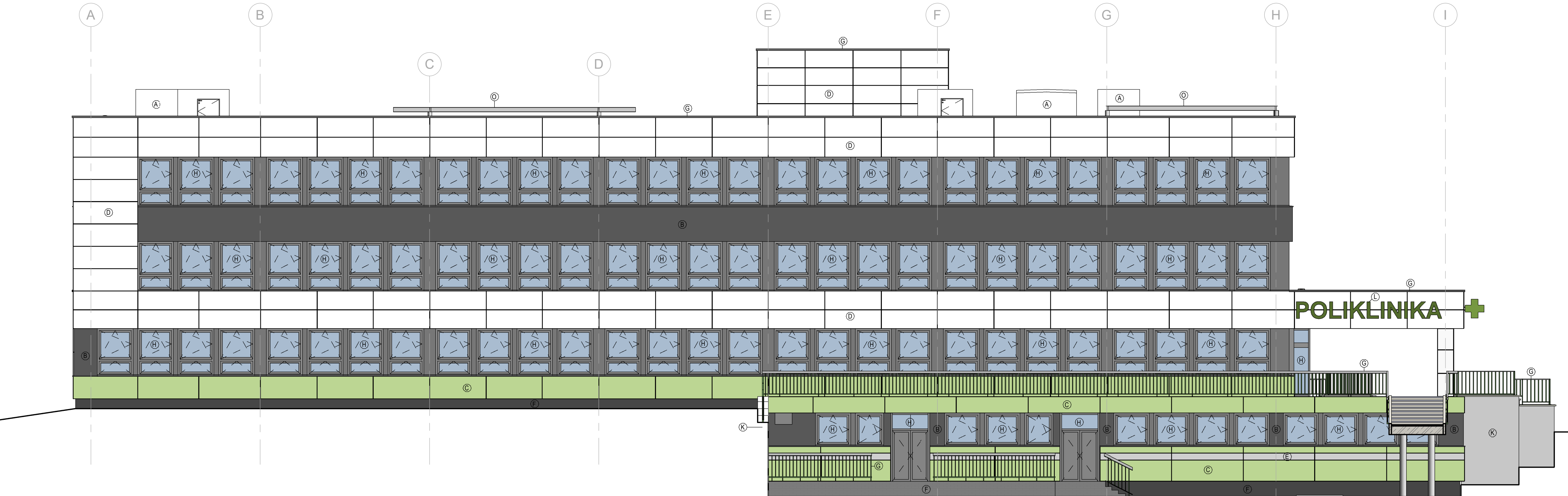


Pohľad východný – Nový stav

1 : 100



Pohľad západný – Nový stav

1 : 100

LEGENDA MATERIÁLOV

- (A) SILIKONOVÁ FASÁDNA OMIETKA, FARBA - BIELA
- (B) PREFABRIKOVANÉ PRUŽNÉ ORGANICKÉ BEZCEMENTOVÉ PÁSY, FARBA - TMAVO SIVÁ
- (C) CEMENTO-KOMPOZITNÉ FASÁDNE DOSKY, FARBA - ZELENÁ
- (D) CEMENTO-KOMPOZITNÉ FASÁDNE DOSKY, FARBA - BIELA
- (E) CEMENTO-KOMPOZITNÉ FASÁDNE DOSKY, FARBA - SIVÁ
- (F) SOKLOVÁ MOZAIKOVÁ OMIETKA, FARBA - TMAVO SIVÁ
- (G) OPLECHOVANIE ATIKY - POPLASTOVANÝ PLECH, FARBA - PRACHOVÁ SIVÁ
- (H) HLINÍKOVÉ OKNÁ, DVERE/ZASKLENÉ STENY, FARBA - PRACHOVÁ SIVÁ
VRÁTANE PARAPETOV - POPLASTOVANÝ PLECH, FARBA - PRACHOVÁ SIVÁ
- (I) EXISTUJÚCE KOVOVÉ EXTERIÉROVÉ ZÁBRADLIE, FARBA - PRACHOVÁ SIVÁ
- (J) VZT MIEŽKA
- (K) EXISTUJÚCI OPORNÝ MŮR - NOVÁ FASÁDNA OMIETKA
- (L) 3D NADPIS NA FASÁDE, PODSVIETENÝ, KOTVENIE NA PODKONŠTRUKCIU
- (M) NOVÁ OCELOVÁ BRÁNA, MECHANICKY POSUVNÁ, FARBA - PRACHOVÁ SIVÁ
- (N) NOVÉ EXTERIÉROVÉ ZÁBRADLIE, FARBA - PRACHOVÁ SIVÁ
- (O) NOVÉ OCELOVÉ KONŠTRUKCIE PRE FOTOVOLTIKU NA STRECHE, FARBA - PRACHOVÁ SIVÁ

- FASÁDNE DOSKY BUDÚ DO VÝŠKY 3.0 m OD TERÉNU OPATRENÉ ANTIGRAFITI NÁTEROM, OKREM ČASTÍ V ÁTRIU, KTORÉ SÚ ZABEZPEČENÉ OCELOVOU POSUVNOU BRÁNOU

MATERIÁLY A ICH FAREBNÉ PREVEDENIE BUDÚ PRESNE URČENÉ POČAS REALIZÁCIE STAVBY NA ZÁKLADE VZORKOVNÍKOV JEDNOTLIVÝCH VÝROBCOV !!!

POZNÁMKY

Zhotoviteľ je povinný o zistených chýbách v dokumentácii neodkladne informovať projektanta.
Zhotoviteľ je povinný zmeny a úpravy konštrukčného riešenia konzultovať s projektantom.
Zhotoviteľ je povinný skutočné rozmery skontrolovať na stavbe.

- AK SA VYSKYTNÚ NOVÉ SKUTOČNOSTI, KTORÉ MAJÚ VPLYV NA REALIZÁCIU STAVBY, PROJEKTANT SI VYHRADZUJE PRÁVO NA ZMENU PROJEKTU POČAS REALIZÁCIE.
- STATIK SI VYHRADZUJE PRÁVO NA ZMENU PROJEKTOVEJ DOKUMENTÁCIE POČAS REALIZÁCIE AJ Z INÝCH VECNÝCH DÔVODOV V ZÁJME DOSIAHNUTIA VÄCŠEJ BEZPEČNOSTI STAVBY.
- KONŠTRUKCIE, KTORÉ NIE SÚ ZAZNAČENÉ VO VÝKRESOVEJ DOKUMENTÁCII SA BLIŽŠIE ŠPECIFIKUJÚ POČAS REALIZÁCIE.
- PRI PRESTAVBE JE NUTNÉ DODRŽAŤ VŠETKY PREDPISY A ŠPECIFIKÁCIE PODLA NARIADENÍ VÝROBCOV MATERIÁLOV A PRVKOV, KTORÉ NIE SÚ V PROJEKTE BLIŽŠIE ŠPECIFIKOVANÉ.
- PRI NESPECIFIKOVANÍ KRITÉRIÍ JE NUTNÉ DODRŽAŤ ZÁKONY, TECHNICKÉ NORMY A PREDPISY
- VŠETKY DELIACE KONŠTRUKCIE MUSIA VYHOVUVAŤ NORMAM Z HLADISKA ZVUKOVEJ POKOY, TEPELNEJ POKOY, POŽIARNEJ BEZPEČNOSTI.
- SO VZNIKNUTÝM STAVEBNÝM ODPADOM JE NUTNÉ NARÁBAŤ NA ZÁKLADE POPISU V TECHNICKEJ SPRÁVE
- VŠETKY MATERIÁLY (TYP, DRUH A FAREBNOSŤ) KTORÉ TVORIA FINÁLNE VIDITELNÉ POVRCHY, PRED OBJEDNÁVKOU ODSÚHLASI INVESTOR A AUTOR.

± 0,000 m.n.m. = EXISTUJÚCA PODLAHA NA PRÍZEMÍ



Architektonická kancelária
Š. Kukuřu 12, MICHÁLOVCE
www.jegon.sk
+421 (0)56 6433457

STUPEŇ PD: **DOKUMENTÁCIA**
NA REALIZÁCIU STAVBY

TENTO PROJEKT JE DUŠEVNÝM VLASTNÍCTVOM AUTORA

INVESTOR: **Mesto Košice, Trieda SNP 48A, 040 10 Košice**
MIESTO STAVBY: **Cottbuská 13, Košice 2 - sídlisko KVP, Košický kraj**
AUTOR: **Ing. Jozef Gonos, Ing. arch. Marek Paľo**
ZOD. PROJEKTANT: **Ing. Jozef Gonos**
PROJEKTANT: **Ing. arch. Marek Paľo**

STAVBA: **KOMPLEXNÁ REKONŠTRUKCIA
POLIKLINIKY KVP V KOŠICIACH**

STAVEBNÝ OBJEKT: **SO 01 - ARCHITEKTONICKO-STAVEBNÉ RIEŠENIE**

NÁZOV VÝKRESU: **Pohľady - Nový stav**

DIEL	ARCH.Č.	FORMÁT:	DÁTUM	MIERKA
ASR	1513	10 x A4	11/2022	1 : 100

Č. PARE

Č. VÝKRESU:
1513-01-ASR-24